

[担当] 商学部  
 [所属] 商学部  
 助教授  
 長谷川 伸 様

2005年度 春学期・前期「学生による授業評価」アンケート結果について、お送りしますので活用ください。

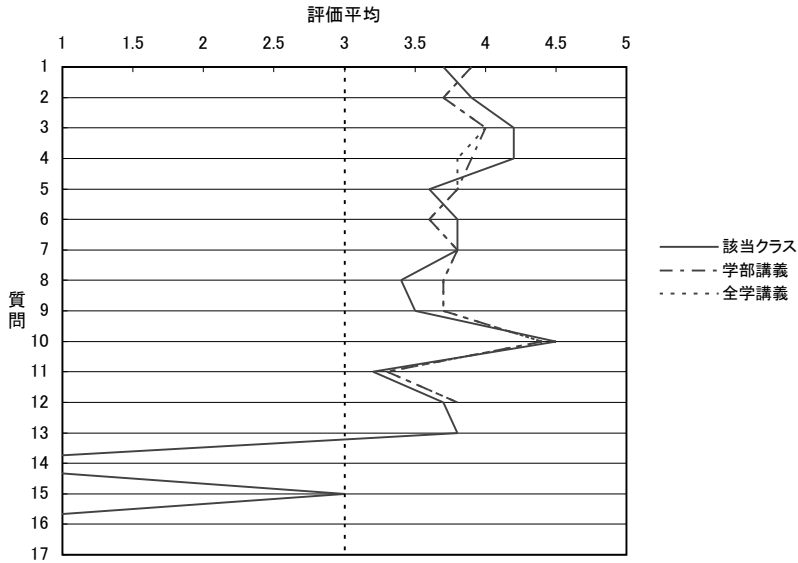
1 対象授業科目

部  daytime  学部  商学部  授業科目  経済入門

クラス  3  担任者  長谷川 伸

曜限  水2  教室  E301  履修者数  304人  回答者数  250人  回答率  82.2%

2 評価平均のプロフィール



3 集計結果

⑤5点（強くそう思う）④4点（そう思う）③3点（どちらとも言えない）②2点（そう思わない）①1点（全くそう思わない）⑥点数化せず

質問内容	評価平均	内 訳													
		⑤		④		③		②		①		不明		⑥	
		人数	%	人数	%	人数	%	人数	%	人数	%	人数	%	人数	%
1 授業内容は、講義要項、授業計画等で示したものに沿った内容でしたか。	3.7	39	15.6	116	46.4	72	28.8	16	6.4	6	2.4	1	0.4		
	3.7	39	17.1	111	48.7	61	26.8	12	5.3	4	1.8	1	0.4		
2 授業内容について、わかりやすくする工夫がなされていきましたか。	3.9	61	24.4	121	48.4	52	20.8	8	3.2	8	3.2				
	4.0	61	26.8	116	50.9	40	17.5	6	2.6	5	2.2				
3 担任者の解説の声は、はっきりと聞き取れましたか。	4.2	106	42.4	102	40.8	37	14.8	1	0.4	4	1.6				
	4.3	106	46.5	94	41.2	26	11.4			2	0.9				
4 学生の理解を深めよう、能力を高めようとの熱意・努力が感じられましたか。	4.2	103	41.2	100	40.0	33	13.2	12	4.8	2	0.8				
	4.3	102	44.7	93	40.8	23	10.1	9	3.9	1	0.4				
5 教科書・配布資料の利用は適切でしたか。	3.6	43	17.2	98	39.2	76	30.4	22	8.8	8	3.2	1	0.4	2	0.8
	3.7	43	18.9	94	41.2	63	27.6	20	8.8	6	2.6			2	0.9
6 黒板の使い方やOHP、ビデオ、パソコンなどの機器による教材の提示の仕方は適切でしたか。	3.8	55	22.0	103	41.2	75	30.0	10	4.0	7	2.8				
	3.8	55	24.1	100	43.9	59	25.9	9	3.9	5	2.2				
7 担任者は、学生からの質問に的確に対応しましたか。	3.8	60	24.0	102	40.8	68	27.2	15	6.0	3	1.2			2	0.8
	3.9	60	26.3	97	42.5	55	24.1	12	5.3	2	0.9			2	0.9
8 全体としてこの授業を受講して満足しましたか。	3.4	35	14.0	90	36.0	92	36.8	18	7.2	15	6.0				
	3.5	34	14.9	88	38.6	79	34.6	14	6.1	13	5.7				
9 この授業を通じて、知識が深まった、能力が高まったと感じますか。	3.5	31	12.4	99	39.6	89	35.6	20	8.0	11	4.4				
	3.6	31	13.6	97	42.5	76	33.3	16	7.0	8	3.5				
10 あなたはこの授業によく出席しましたか。	4.5	152	60.8	76	30.4	20	8.0	1	0.4	1	0.4				
	4.7	152	66.7	76	33.3										
11 あなたは予習・復習するなど、この授業に意欲的に取り組みましたか。	3.2	19	7.6	61	24.4	128	51.2	34	13.6	8	3.2				
	3.2	19	8.3	61	26.8	111	48.7	30	13.2	7	3.1				
12 この授業の教室の広さ、座席の形態などの教室環境は適切でしたか。	3.7	57	22.8	92	36.8	73	29.2	16	6.4	10	4.0	2	0.8		
	3.7	56	24.6	87	38.2	60	26.3	15	6.6	8	3.5	2	0.9		
13	3.8	2	0.8	1	0.4					1	0.4	246	98.4		
	4.7	2	0.9	1	0.4							225	98.7		
14	0.0											250	100.0		
	0.0											228	100.0		
15	3.0					1	0.4					249	99.6		
	0.0											228	100.0		
16	0.0											250	100.0		
	0.0											228	100.0		
17	0.0											250	100.0		
	0.0											228	100.0		

注：評価平均及び内訳における欄の上段は「回答者全員」、下段は「出席との関係」を表す。  
 なお、「出席との関係」は質問10で④または⑤の評価をした者の数値。

アンケートの回答欄の全質問に対し、同一の評価を記した者の人数を示す

回答	全 1	全 2	全 3	全 4	全 5
人数	0	0	0	0	0